

**KÖLNER ZOO
ZOOSCHULE**

Beobachtungen an unseren nächsten Verwandten

Fortbewegung und Körperbau

Affenart:

Datum: **Beobachtungszeitraum: von bis Uhr**

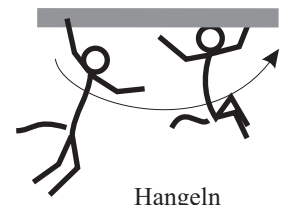
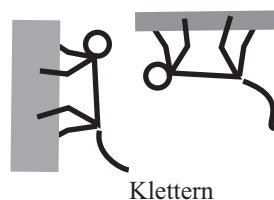
Beobachtergruppe:

Beobachtet die Affen zunächst, ohne zu protokollieren (ca. 5 Min.)

Beobachtet danach die Tiere nun gezielt. Tragt in die nachstehende Tabelle ein:

- ① - Welche Fortbewegungsarten sind feststellbar? Wo bewegen sich die Affen dabei fort (z. B. am Boden oder an den Gehegeeinrichtungen wie Äste, Seile, Deckengitter usw.)?
- ② - Achtet auf ein aktives Tier ganz besonders und macht jedesmal, wenn es seine Fortbewegungsart ändert oder es einen anderen Einrichtungsgegenstand benutzt, einen Strich in die Spalte "Häufigkeit". Laßt dieses Tier 20 Minuten lang nicht aus den Augen!
Ein Gruppenmitglied vervollständigt die Strichliste und achtet auf die Zeit!

Fortbewegungsarten		Beobachtet? Ja/nein	Häufigkeit (Striche)
Laufen	am Boden 4-beinig		
	am Boden 2-beinig		
	auf Gehege- einrichtung		
Klettern	an Gehege- einrichtung		
Springen	am Boden		
	an Gehege- einrichtung		
Hangeln	(2-armig)		





**KÖLNER ZOO
ZOOSCHULE**

Beobachtungen an unseren nächsten Verwandten

Sinnesorgane und Handeinsatz

Affenart:

Datum: **Beobachtungszeitraum: von bis Uhr**

Beobachtergruppe:

Aufgaben

- ① Wie setzen die Affen ihre Sinnesorgane (Auge, Nase, Ohr) ein?
Beschreibt, was Ihr dabei erkannt habt und woran Ihr es beobachtet habt!

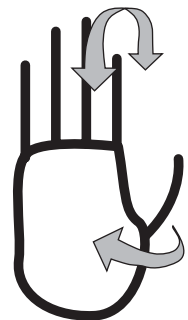
Sehen:

Hören:

Riechen:

Welches Sinnesorgan besitzt Eurer Meinung nach die größte Bedeutung für diese Affenart?
Begründe!

- ② Wie benutzen die Affen ihre Hände (z.B. bei der Fortbewegung, bei der Fellpflege, bei der Nahrungsaufnahme usw.)?
Achtet dabei besonders auf die Beweglichkeit der Finger und das Daumensl





**KÖLNER ZOO
ZOOSCHULE**

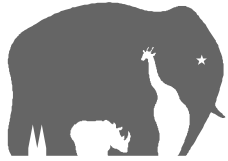
Beobachtungen an unseren nächsten Verwandten

Auswertung



Tragt die gesammelten Ergebnisse eurer Beobachtungen stichwortartig in die richtige Spalte der Tabelle ein! Vergleicht mit dem Menschen!

	Vari	Gelbbrust- Kapuzineraffe	Mantelpavian	Bonobo	Mensch
Körpergewicht/ größe					
Arm- und Beinlänge					
Fortbewegung					
Augenlage					
Ohrenform					
Nasenregion					
Sinnesleistung					
Beweglichkeit von Finger und Daumen					
Greifen (Griffart)					



**KÖLNER ZOO
ZOOSCHULE**

Beobachtungen an unseren nächsten Verwandten Auswertung



Ausfüllen der Tabelle in Gruppen anschließend gemeinsame Besprechung.

Schwerpunkte sind **fett** gedruckt!

	Vari	Weißkopfsaki	Mantelpavian	Bonobo	Mensch
Körpergewicht/-größe	relativ leicht und klein	leicht bis mittel klein bis mittelgroß		mittel bis schwer relativ groß	mittel bis schwer groß
Arm- und Beinlänge	Beine deutlich länger	Beine etwas länger		Arme und Beine etwa gleichlang	Beine länger
Fortbewegung	Laufen Springen Klettern			Schwinghangeln Laufen (2- und 4- beinig) Klettern	Laufen (2-beinig)
Augenlage	seitlich	frontal			
Ohrenform	trichterförmig	Ohrmuschel			
Nasenregion	Nasenspiegel (feucht, unbehaart, Tasthaare)	trocken			
Sinnesleistung	Riechen Hören Sehen	Sehen Hören Riechen			
Beweglichkeit von Finger und Daumen	Finger werden zusammen in einer Ebene gekrümmt		Finger sind einzeln beweglich, Daumen kann den Fingern gegenübergestellt werden		
Greifen (Griffart)	Kraftgriff		Präzisionsgriff		